

# 伊豆市お試し住宅 使用マニュアル

伊豆市  
(総合政策部地域づくり課)

## 1. 使用方法

### (1) 目的

本市への移住を検討している方が、一時的に滞在し、本市の風土や日常生活を体験するために本市への移住促進を図ります。

### (2) 使用者の要件

- 1 市外に住所を有する者
- 2 市への移住を検討している者及びその家族
- 3 お試し住宅の使用開始日に、市が行う移住相談及び市内案内に参加できる者
- 4 申請者の親族に限り、同行者として同時に使用可能

### (3) 使用期間

2泊3日以上6泊7日以内

(入退去日は土日・祝日と12/26～1/5を除く。)

### (4) 使用料

無料

### (5) 使用方法

1 お電話にて、住宅の空き状況を確認してください。空きがある場合には、使用開始日の2ヶ月前から仮予約をいたします。

2 使用日の14日前までに、下記の書類を市役所までご提出ください。

- ①伊豆市お試し住宅使用申請書(様式第1号)
- ②伊豆市滞在計画書(様式第2号)
- ③伊豆市お試し住宅使用誓約書(様式第3号)
- ④本人確認書類(運転免許証等)の写し

3 申請書等の内容を審査し、お試し住宅の使用の許可を決定したときは、伊豆市お試し住宅使用許可書(様式第4号)を通知します。

※ 申請書類は、伊豆市役所ホームページからダウンロードください。

## 2. 入居から退去までの流れ

### 【入居】

使用開始日の前日までに、住宅の到着時間を電話にてお知らせください。  
使用開始日は午後1時～3時までに、伊豆市役所土肥支所（伊豆市土肥 670-1）にお越しください。

必ず、伊豆市お試し住宅使用許可書（様式第4号）をご持参ください。  
市職員の立会のもと、鍵の受け渡し、使用の説明、市内案内を行います。  
※ 時間内に到着するよう余裕を持ってお越しください。

### 【滞在中】

#### （1）滞在中の行動

伊豆市滞在計画書（様式第2号）に沿って、ご自身で行動してください。

#### （2）緊急連絡先

平日連絡先：0558-74-3066

休日・夜間連絡先（休日・平日 17:15 以降）：0558-72-1111（代表番号）

※平日は担当職員がおりますが、休日・夜間については、市役所代表番号にご連絡いただき、お試し住宅の入居者である旨と要件をお伝えください。折り返し、担当職員からご連絡いたします。

### 【退去】

使用終了日の午前9時～11時までに退去ください。

市職員の立会により、住宅内部確認、鍵の返却、伊豆市滞在実績報告書（様式第7号）、アンケート回収を行います。（30分程度の時間を要します。）

※ 退去前に必ず、住宅の清掃（キッチン、トイレ、洗面所などの水回り、廊下・床の掃除機掛けなど）を行ってください。

### 3. 留意事項

移住お試し住宅のご使用にあつては、次のことにご留意ください。

(1) 使用期間中に食事や寝具の提供はいたしません。

寝具については、持参か業者からのレンタル等によりご用意ください。また、寝具の受取及び返却は各自でご対応をお願いします。

株式会社モガワ

〒410-2412 伊豆市瓜生野 123

TEL:0558-72-3210

レンタル料金: 2泊3日 3,000円+税 (以降は1泊増えるごとに300円追加)

(2) 使用者の故意又は過失により必要となった修繕に要する費用は、使用者にご負担いただきます。

(3) 備え付け品以外(洗剤、ペーパーなどの消耗品)は各自でご用意ください。なお、持ち込み品は最終日にはすべてお持ち帰りください。

(4) 犬(盲導犬及び介助犬を除く)、猫などペットの飼育はできません。

(5) 住宅内は禁煙となります。

(6) ガスの使用後は必ず元栓を締めてください。取扱いには万全の注意を払ってください。

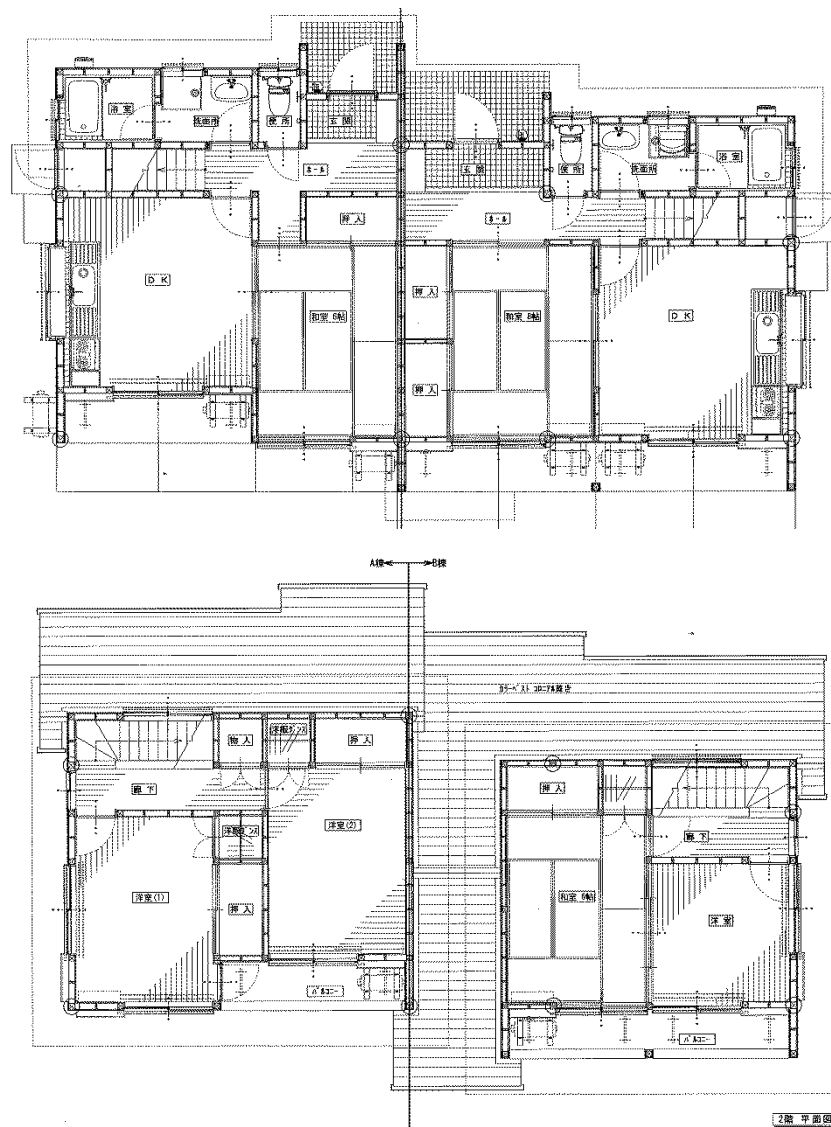
(7) ごみは、分別のうえ、外の倉庫に置き、最終日に各自でお持ち帰りください。

## 4. 施設概要

### (1) 概要

|      |  |
|------|--|
| 名称   | 伊豆市お試し住宅 A棟・B棟   |
| 住所   | 伊豆市土肥 978 番地の3   |
| 構造   | 木造2階建  |
| 設備   | 台所（ガスコンロ）、風呂、トイレ、駐車場1台   |
| 周辺施設 | <ul style="list-style-type: none"> <li>・市役所（支所）3分</li> <li>・スーパー 5分</li> <li>・コンビニ 2分</li> <li>・ホームセンター 10分</li> </ul> ※車ででの時間になります。 |
| その他  | 土肥地区の住宅地に位置しております。   |

### (2) 間取



(3) 内観写真



#### (4) 備え付け品

住宅内に備え付けている設備・機器の一覧となります。記載のない物品については各自でご用意ください。

##### 備え付けの設備・器具

###### ●設備

台所（ガスコンロ）、風呂、水洗トイレ、駐車場 1 台

###### ●家電

冷蔵庫、洗濯機、掃除機、エアコン、テレビ、テレビ台、炊飯器、電子レンジ、オーブントースター、電気ポット

###### ●キッチン用品

包丁、まな板、ピーラー、フライパン・鍋セット、ザル、ボウル、菜箸、箸、フライ返し、お玉、しゃもじ、食器類 5 人分、急須、湯呑、グラス、三角コーナー、食器洗い用桶

###### ●清掃用具

バケツ、雑巾、お風呂掃除用具一式、トイレ掃除用具一式、外ほうき

###### ●洗濯物干し竿、洗濯バサミ、布団干し、バスケット

●その他 … ダイニングテーブル・イス、座卓、消火器、ごみ箱、風呂用具（洗面器、椅子）

##### ご用意ください（参考）持ち物

寝具、飲食品、調味料、布巾、雑巾、トイレットペーパー、ティッシュペーパー、洗剤（食器用、風呂用、トイレ用、洗濯用）、スポンジ、ハンガー、風呂用品（タオル、足ふきマット、シャンプー等）、洗面用品（歯ブラシ等）、ドライヤー、ごみ袋、常備薬他必要なもの



伊豆市地域づくり課地域づくりスタッフ

〒410-2413

伊豆市小立野 38 番地の 2

TEL:0558-74-3066

FAX:0558-74-3067

MAIL:kikaku@city.izu.shizuoka.jp