

売戸建住宅

3LDK 81.80㎡

伊豆箱根鉄道駿豆線

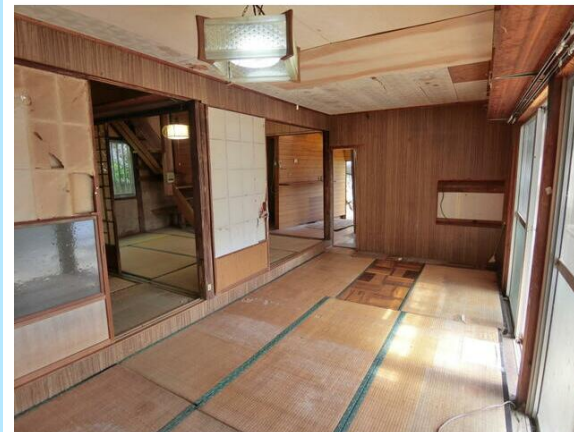
修善寺駅 距離2,200m

《狩野川まで10秒、釣りキチ集まれ》



間取図 (平面図)

価格	100万円		
所在地	伊豆市本立野214 (地番)		
構造・規模	木造 2階建	建物面積	81.80㎡
土地面積	(公簿) 200.00㎡	私道負担面積	
土地権利	所有権		
用途地域	無指定		
地目	宅地	都市計画	非線引区域
建ぺい率	60%	容積率	200%
築年月	1963年01月	駐車場	なし
現況	空家	引渡可能時期	相談
備考			
設備特徴	上水道, 庭, 主要採光面: 南東向き, 空き家バンク登録物件		



※この図面はATBBの物件情報の一部を抜粋して掲載しております。(現況優先) ※入居日・引渡日変更や付帯条件、別途料金が発生する場合がありますのでご確認ください。

静岡県知事免許 (4) 第12488号

〒413-0232 静岡県伊東市八幡野1142-9

AMSTEC(株)

TEL **0557-53-4000**
FAX **0557-53-4001**

客付会社様へ

手数料 分かれ

取引態様

情報公開日

媒介