

売戸建住宅

2LDK 49.00m²

伊豆箱根鉄道駿豆線

修善寺駅 距離6,000m

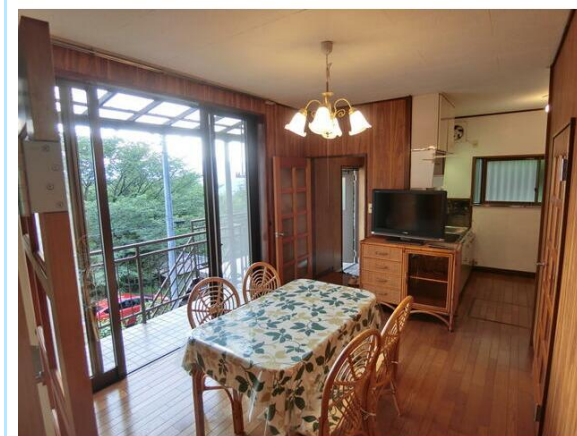
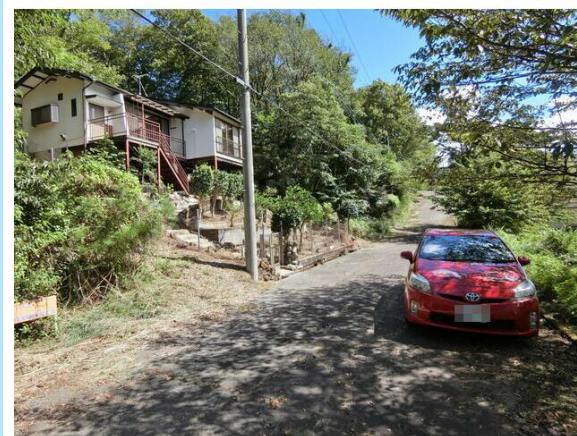
《修善寺G V階段の家》

楽しい段々畑と
人生を振り返る眺望



間取図 (平面図)

価格	470万円		
所在地	伊豆市佐野869-264		
構造・規模	木造 1階建	建物面積	49.00㎡
土地面積	(公簿) 185.00㎡	私道負担面積	
土地権利	所有権		
用途地域			
地目	都市計画		
建ぺい率	容積率		
築年月	1973年07月	駐車場	
現況	空家	引渡可能時期	即時
備考	別荘名義変更料：165,000円 別荘地管理費：81,714円/年		
設備特徴	浄化槽, インターネット対応, 庭, 閑静な住宅街		



※この図面はATBBの物件情報の一部を抜粋して掲載しております。(現況優先) ※入居日・引渡日変更や付帯条件、別途料金が発生する場合がありますのでご確認ください。

静岡県知事免許 (4) 第12488号

〒413-0232 静岡県伊東市八幡野1142-9

AMSTEC(株)

TEL **0557-53-4000**
FAX **0557-53-4001**

客付会社様へ

手数料 3%+6万

取引態様
売主

情報公開日