

# 売戸建住宅

## 3SLDK 120.00㎡

伊豆箱根鉄道駿豆線

修善寺駅 距離5,400m

《リビングが20帖もある別荘 ドッグランもすぐに作れます》

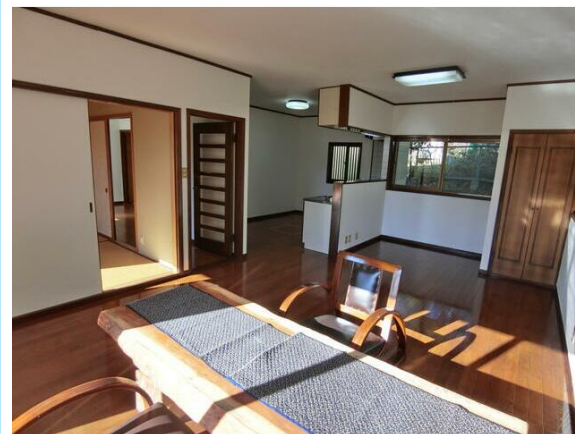


間取図 (平面図)

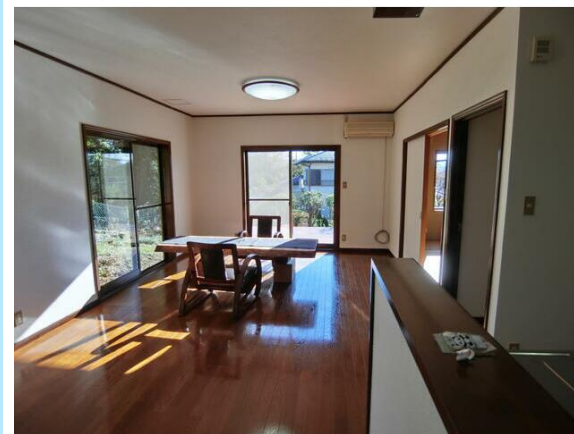
価格	<b>1,080万円</b>		
所在地	伊豆市下白岩1436-101 (地番)		
構造・規模	木造 2階建	建物面積	120.00㎡
土地面積	(公簿) 500.00㎡	私道負担面積	なし
土地権利	所有権		
用途地域	無指定		
地目	宅地	都市計画	非線引区域
建ぺい率	30%	容積率	50%
築年月	1989年11月	駐車場	有 無料
現況	空家	引渡可能時期	即時
備考	南4.0m 公道 管理費 (下水代含む) (消費税 10%を含む) : 96,800円/年 温泉 : 引込み可加温		
設備特徴	トイレ2ヶ所, 3口以上コンロ, プロパンガス, 上水道, 浄化槽, ウッドデッキ, 主要採光面 : 南向き, 空き家バンク登録物件		



外観



リビング



リビング



キッチン

※この図面はATBBの物件情報の一部を抜粋して掲載しております。(現況優先) ※入居日・引渡日変更や付帯条件、別途料金が発生する場合がありますのでご確認ください。

静岡県知事免許 (4) 第12488号

〒413-0232 静岡県伊東市八幡野1142-9

# AMSTEC(株)

TEL **0557-53-4000**  
FAX **0557-53-4001**

客付会社様へ

手数料

分かれ

取引態様

媒介

情報公開日