

貸家

2LDK 56.00m²

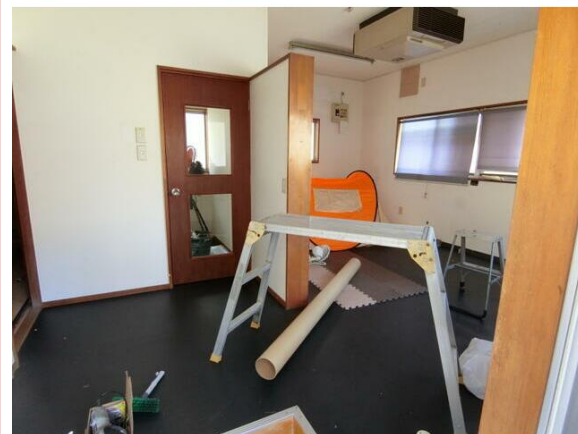
伊豆箱根鉄道駿豆線

修善寺駅 距離550m

《作業所付きの貸家》



賃料	89,000円		
礼金	なし	敷金	なし
管理費等	なし		
所在地	伊豆市柏久保667 (地番)		
構造・規模	木造2階建		
築年月	1988年10月	契約期間	2年
駐車場	有 無料		
駐輪場	有 無料	バイク置場	有 無料
現況	空家	入居可能時期	相談
保険等	不要		
備考	DIY可		
設備特徴	ペット相談、喫煙可、トイレ2ヶ所、全居室収納、プロパンガス、来客用駐車場、主要採光面：北向き		



※この図面はATBBの物件情報の一部を抜粋して掲載しております。(現況優先) ※入居日・引渡日変更や付帯条件、別途料金が発生する場合がありますのでご確認ください。

静岡県知事免許 (4) 第12488号

〒413-0232 静岡県伊東市八幡野1142-9

AMSTEC(株)

TEL 0557-53-4000
FAX 0557-53-4001

客付会社様へ

手数料	客付手数料負担の割合	貸主	0%	借主	100%
	客付手数料配分の割合	元付	0%	客付	100%
取引態様		情報公開日			
媒介					