

売戸建住宅

6DK 119.88㎡

伊豆箱根鉄道駿豆線

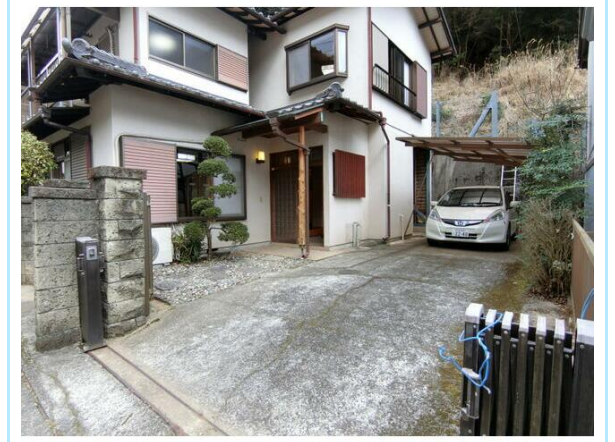
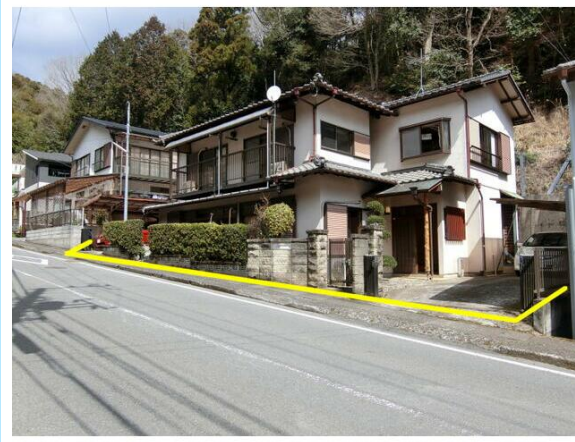
修善寺駅 距離2,600m

《修善寺温泉場付近の家》



間取図 (平面図)

| | | | |
|-------|--|--------|---------|
| 価格 | 500万円 | | |
| 所在地 | 伊豆市修善寺793-1 (地番) | | |
| 構造・規模 | 木造 2階建 | 建物面積 | 119.88㎡ |
| 土地面積 | (公簿) 296.00㎡ | 私道負担面積 | |
| 土地権利 | 普通賃借権 | | |
| 用途地域 | 2種住居 | | |
| 地目 | 宅地 | 都市計画 | 非線引区域 |
| 建ぺい率 | 60% | 容積率 | 200% |
| 築年月 | 1981年07月 | 駐車場 | 有 無料 |
| 現況 | 空家 | 引渡可能時期 | 相談 |
| 備考 | 地代：7,970円/月 借地期間：30年 権利金：95,640円 南東6.6m 公道 借地更新料 30年 毎 (消費税10%含)：95,640円 | | |
| 設備特徴 | プロパンガス, 上水道, 下水道, ルーフバルコニー, 駐車場3台分, 主要採光面：南東向き | | |



※この図面はATBBの物件情報の一部を抜粋して掲載しております。(現況優先) ※入居日・引渡日変更や付帯条件、別途料金が発生する場合がありますのでご確認ください。

静岡県知事免許 (4) 第12488号

〒413-0232 静岡県伊東市八幡野1142-9

AMSTEC(株)

TEL **0557-53-4000**
FAX **0557-53-4001**

客付会社様へ

手数料 分かれ

取引態様

情報公開日

媒介