

売戸建住宅

1LDK 51.00m²

伊豆箱根鉄道駿豆線

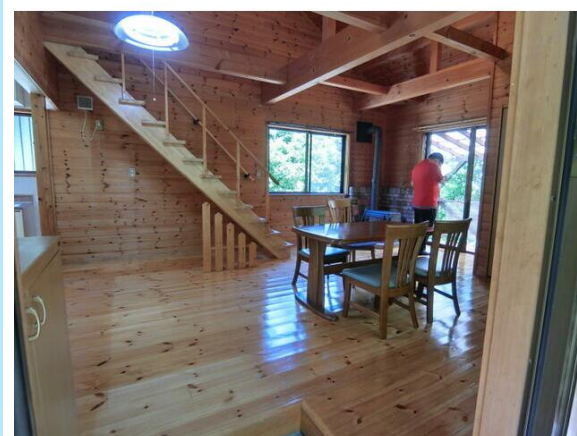
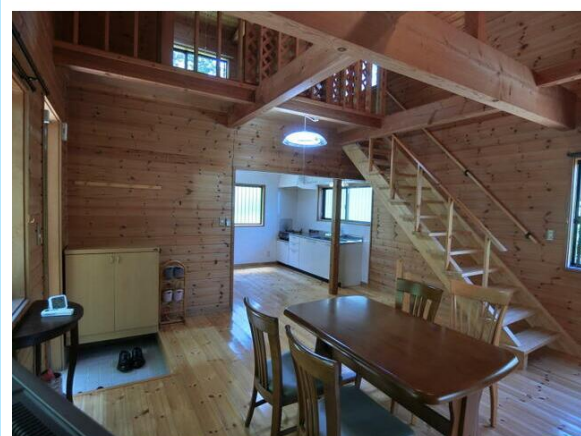
修善寺駅 距離5,000m

《修善寺GV 薪ストーブの家》



間取図 (平面図)

価格	730万円		
所在地	伊豆市佐野869-826		
構造・規模	木造 2階建	建物面積	51.00㎡
土地面積	(公簿) 254.00㎡	私道負担面積	
土地権利	所有権		
用途地域	無指定		
地目		都市計画	非線引区域
建ぺい率	60%	容積率	200%
築年月	2005年01月	駐車場	
現況	空家	引渡可能時期	即時
備考	角地：2方道路 北 東 別荘地名義変更料：165,000円 別荘地管理費：81,714円/年		
設備特徴	追焚機能, 2口コンロ, 全居室収納, クローゼット, プロパンガス, 電気, 浄化槽, シーリングファン, インターネット対応, ウッドデッキ, 庭10坪以上, 空き家バンク登録物件		



※この図面はATBBの物件情報の一部を抜粋して掲載しております。(現況優先) ※入居日・引渡日変更や付帯条件、別途料金が発生する場合がありますのでご確認ください。

静岡県知事免許 (4) 第12488号

〒413-0232 静岡県伊東市八幡野1142-9

AMSTEC(株)

TEL **0557-53-4000**
FAX **0557-53-4001**

客付会社様へ

手数料 3%+6万

取引態様

情報公開日

売主