

売戸建住宅

3LDK 104.00㎡

伊豆箱根鉄道駿豆線

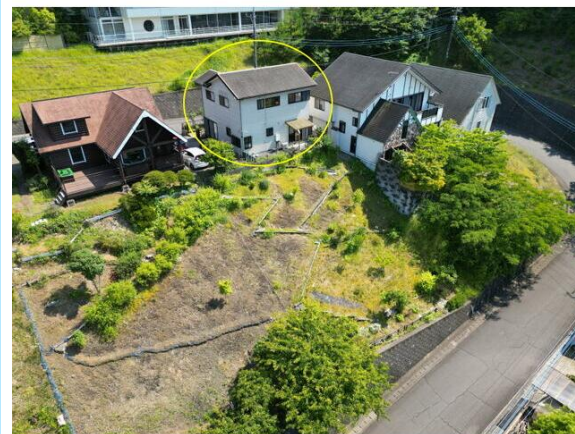
修善寺駅 距離5,300m

《富士山を眺める家》



間取図 (平面図)

価格	1,380万円		
所在地	伊豆市上白岩1929-22		
構造・規模	木造 2階建	建物面積	104.00㎡
土地面積	(公簿) 501.00㎡	私道負担面積	
土地権利	所有権		
用途地域	無指定		
地目	宅地	都市計画	非線引区域
建ぺい率	60%	容積率	200%
築年月	2000年01月	駐車場	有 無料
現況	空家	引渡可能時期	即時
備考	温泉：引込み可費用等（権利金：220万円（消費税10%含））		
設備特徴	追焚機能、浴室に窓あり、トイレ2ヶ所、シャワー付洗面化粧台、3口以上コンロ、全居室収納、照明器具、プロパンガス、上水道、浄化槽、エアコン2台以上、庭10坪以上、駐車場3台分以上、整形地、空き家バンク登録物件		



※この図面はATBBの物件情報の一部を抜粋して掲載しております。（現況優先）※入居日・引渡日変更や付帯条件、別途料金が発生する場合がありますのでご確認ください。

静岡県知事免許（4）第12488号

〒413-0232 静岡県伊東市八幡野1142-9

AMSTEC(株)

TEL **0557-53-4000**
FAX **0557-53-4001**

客付会社様へ

手数料 分かれ

取引態様

情報公開日

媒介