

売中古住宅

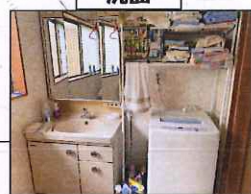
伊豆市八幡

☆日当り良好で、静かな田舎の住宅街です！相続物件の為、現状有姿にて！**ホームページ** (株)伊豆総合企画 検索

☆中伊豆小・中伊豆中、徒歩7分！スーパー、ドラッグストア、郵便局、信用金庫、徒歩7分～8分！！

☆バス停『中里』徒歩5分！伊豆市役所中伊豆支所8分！交通便、生活便良好！

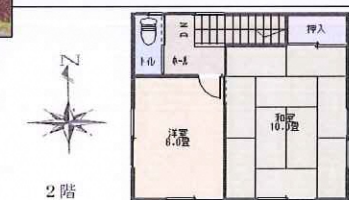
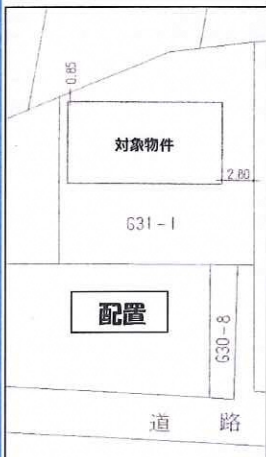
物件種目	売中古住宅
最寄駅	伊豆箱根鉄道駿豆線『修善寺』駅
間取	6DK
価格	1,080万円



案内図

DK

居間



■図面と現況が相違する場合は現況優先とさせていただきます。

所在地	伊豆市八幡631-1、630-8		
	グーグル検索は631-1		
交通	伊豆箱根鉄道駿豆線「修善寺」駅より5.6km		
	バス停『中里』徒歩5分		
土地面積	公簿331.14㎡ (100.16坪)の内631-1(302.23㎡)		
建物	構造・規模	木造スレート葺2階建	
	建物延べ面積	公簿134.15㎡ (40.5坪)	
間取内訳	図面参照		
土地権利	所有権	地目	宅地
都市計画	非線引き	用途地域	地域生活地区
建ぺい率	70%	容積率	200%
他の法令上の制限		地勢	平坦
		環境	住宅街
築年月	昭和60年3月	駐車場	有り2台縦列程度
現況	空き	引渡日	相談
接道状況 (角地・間口)	南側公道4m幅員に2.45mに接す。		
設備	電気・Pガス・公営水道・下水(現状浄化槽) キッチン・バス・洗面・水洗トイレ		
備考	※R6年度固定資産税¥46,080- ※現状有姿にて ※中伊豆小500m・中伊豆中500m(令和7年統合予定) ドラッグストア400m・スーパー郵便局550m・信用金庫600m 伊豆市役所中伊豆支所600m		
会員番号		物件番号	

静岡県知事免許(4)第12815号 (公社)静岡県宅地建物取引業協会会員



株式会社 **伊豆総合企画**

伊豆市牧之郷183-22

TEL 0558-72-9221

FAX 0558-72-9243

客付会社様へ
※内覧の祭は自前
にご連絡下さい。

- 手数料: 分かれ
- 取引態様: 専任媒介
- 情報公開日R.6.7.20

物件所在
静岡県

伊豆市
八幡