

売戸建住宅

2LDK 78.00m²

伊豆箱根鉄道駿豆線

修善寺駅

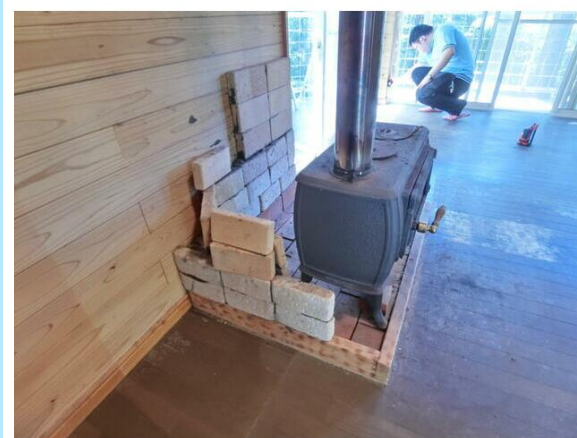
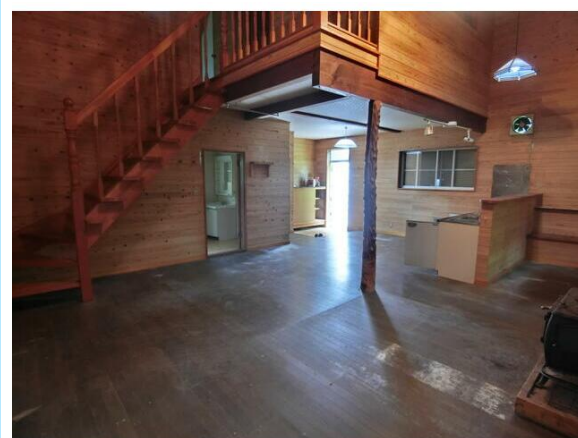
距離13,000m

《スカイライン別荘地 ログ風ハウス》



間取図（平面図）

価格	150万円		
所在地	伊豆市上白岩2071-840		
構造・規模	木造 2階建	建物面積	78.00㎡
土地面積	(公簿) 278.00㎡	私道負担面積	
土地権利	所有権		
用途地域	無指定		
地目		都市計画	非線引区域
建ぺい率	60%	容積率	200%
築年月	1989年07月	駐車場	
現況	空家	引渡可能時期	即時
備考	別荘地名義変更料：9,900円 別荘地管理費：60,600円/年		
設備特徴	天井高2.5m以上,分譲地内,空き家バンク登録物件		



※この図面はATBBの物件情報の一部を抜粋して掲載しております。（現況優先）※入居日・引渡日変更や付帯条件、別途料金が発生する場合がありますのでご確認ください。

静岡県知事免許（4）第12488号

〒413-0232 静岡県伊東市八幡野1142-9

AMSTEC(株)

TEL **0557-53-4000**
FAX **0557-53-4001**

客付会社様へ

手数料

分かれ

取引態様

情報公開日

媒介