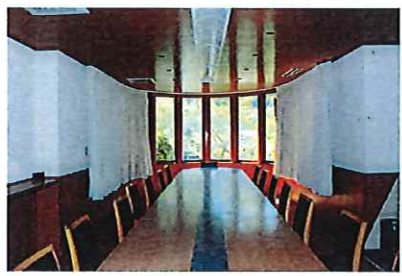


# 伊豆市梅木

★暖炉★大型住宅★温泉★



物件	<b>売中古住宅</b>			
最寄駅	<b>修善寺駅</b>			
間取	<b>4LDK</b>			
価格	<b>1,500万円</b>			
所在地	静岡県伊豆市梅木367-15			
交通	伊豆箱根鉄道修善寺駅より車で約10分			
土地	494.38㎡ (約149.55坪)	ほかに 私道面積		㎡
建物	構造・規模	木造亜鉛メッキ鋼板葺2階建		
	建物面積	238.19㎡(約72坪)		
	間取内訳	和10×4・LDK約30		
土地権利	所有権	地目	宅地	
都市計画	区域内	用途地域	無指定	
建ぺい率	60%	容積率	200%	
他の法令上の制限	無			
築年月日	平成7年7月築	駐車場	3~4台	
現況	空	引渡日	相談	
接道状況	南側4m私道・北側6m市道に接道			
設備	電気・LPG・公営水道・個別浄化槽			
備考	大家族向け・保養所			
取引態様	仲介	報酬額	¥561,000円	

免許番号 静岡県知事(9)第7137号  
 商号 株式会社 伊豆ホーム  
 所在 静岡県伊豆市下白岩335番地2

URL <http://www.izuhome.com>  
 電話番号 0558-83-2882  
 FAX番号 0558-83-1860