

売戸建住宅

伊豆市修善寺

間取り
6LDK

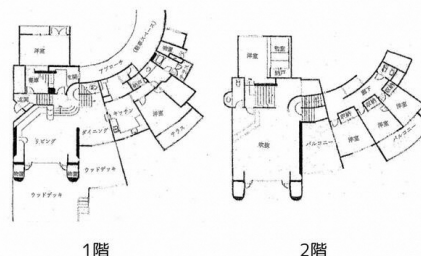
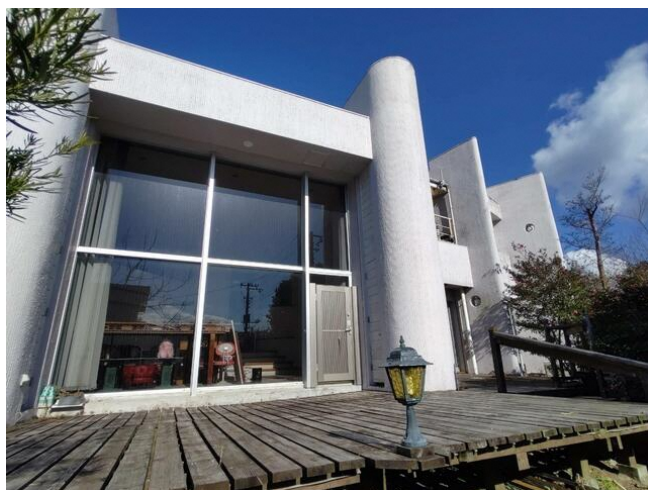
建物面積
296.09㎡

築年月
1980年11月

玄関から異空間が広がり
美術館のようなリビングが魅力的です

チェックポイント！

主要採光面：南向き,吹抜,全居室収納,クローゼット,ウォークインクローゼット,床下収納,照明器具,ダウンライト,プロパンガス,電気,上水道,浄化槽,ウッドデッキ



*図面は現況優先です

物件種目	売戸建住宅
最寄駅	修善寺
間取り	6LDK
価格	3,980万円

物件所在地	静岡県伊豆市修善寺		
交通	伊豆箱根鉄道駿豆線 修善寺 徒歩7分		
土地面積	公簿 493.22㎡	私道面積 (共有持分)	
建物	構造・規模	RC 2階建	
	面積	296.09㎡	
	間取内訳		
土地権利	所有権	地目	宅地
都市計画	非線引区域	用途地域	2種住居
建ぺい率	60%	容積率	200%
築年月	1980年11月	駐車場	有 無料
現況	空家	引渡可能時期	相談
建築確認番号			
接道状況 (角地・間口)	北3.0m 公道		
設備	全居室収納,クローゼット,ウォークインクローゼット,床下収納,照明器具,ダウンライト,プロパンガス,電気,上水道,浄化槽,ウッドデッキ		
備考	*土石流危険区域 *土砂災害警戒区域・土石流 *屋外広告物特別規制区域 *22条指定区域 *借地部分あり *現況優先・現況渡し *建物保障免責でのお取引 *浄化槽配管工事一部あり (下水道接続可) *井戸水あり		

この図面は物件情報の一部を抜粋して掲載しております。(現況優先)
入居日・引渡日変更や付帯条件、別途料金等が発生する場合がありますのでご確認ください。

at home

infosheet 物件番号 69839266074

静岡県知事免許(2)第14197号 〒410-2416 静岡県伊豆市修善寺75

ネクストスタイル株式会社

TEL: 0558-99-9228 定休日: 水曜日・その他不定休

■取引態様: 専任媒介