

貸家

2K 48.00m²

伊豆箱根鉄道駿豆線

修善寺駅 距離4,600m

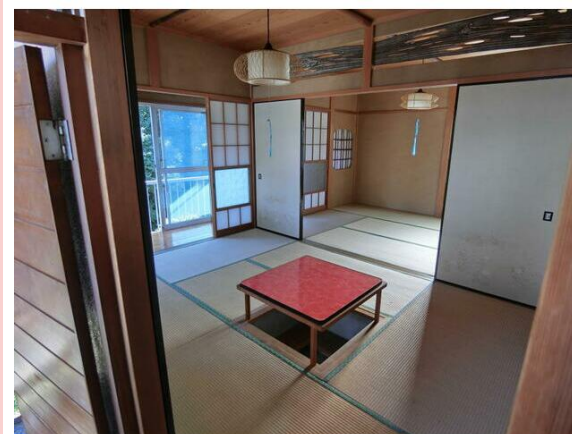
《温泉付きの貸家》

伊豆箱根鉄道駿豆線「修善寺」駅 距離4,600m
伊豆箱根鉄道駿豆線「大仁」駅 距離4,100m



間取図（平面図）

賃料	48,000円		
礼金	なし	敷金	なし
管理費等	なし		
所在地	伊豆市熊坂1200-18		
構造・規模	木造 1階建		
築年月	1972年01月	契約期間	2年
駐車場			
駐輪場		バイク置場	
現況	空家	入居可能時期	即時
保険等	加入要 / ジャパン少額短期保険 2年間 17,000円		
備考	退去時クリーニング代：48,000円 温泉基本料金（月20t迄）：12,000円/月 更新料：なし 温泉：引込み済（各戸） かけ流し費用等（月額12,000円（月20t迄））		
設備特徴	B・T別、シャワー、トイレ、洗面台、ガスコンロ可、収納スペース、全居室収納、シューズボックス、冷蔵庫、プロパンガス、給湯、洗濯機置場、庭、専用庭、常時ゴミ出し可能		



※この図面はATBBの物件情報の一部を抜粋して掲載しております。（現況優先）※入居日・引渡日変更や付帯条件、別途料金が発生する場合がありますのでご確認ください。

静岡県知事免許（5）第12488号

〒413-0232 静岡県伊東市八幡野1142-9

AMSTEC(株)

TEL 0557-53-4000
FAX 0557-53-4001

客付会社様へ

手数料	客付手数料負担割合	貸主	0%	借主	100%
	客付手数料配分の割合	元付	50%	客付	50%
取引態様		情報公開日			
媒介					