

売戸建住宅

4LDK 134.00㎡

伊豆箱根鉄道駿豆線

修善寺駅 距離3,700m

《伊豆市年川 駐車が難しい家》

周辺
環境

マックスバリュ修善寺駅前店まで3763m, セブンイレブン伊豆関野店まで3379m, コメリハード&グリーン中伊豆店まで3494m, ウエルシア伊豆修善寺店まで3797m, J A 静岡厚生連中伊豆温泉病院まで1736m



間取図（平面図）

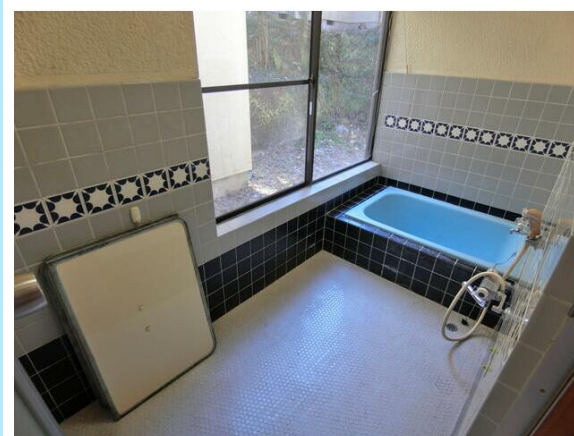
価 格	380万円		
所在地	伊豆市年川701-1（地番）		
構造・規模	木造 2階建	建物面積	134.00㎡
土地面積	（公簿）464.57㎡	私道負担面積	
土地権利	所有権		
用途地域	無指定		
地目	宅地	都市計画	非線引区域
建ぺい率	60%	容積率	200%
築年月	1984年01月	駐車場	有 無料
現 況	空家	引渡可能時期	即時
備 考	南東2.0m 公道 区費：12,000円/年 組費：24,000円/年 共同TVアンテナ：4,000円/年 特別用途制限地域：里山環境共生地区		
設備特徴	浴室に窓あり、トイレ2ヶ所、温水洗浄便座、プロパンガス、電気、上水道、浄化槽、庭、駐車場2台分、主要採光面：南東向き、3面採光、空き家バンク登録物件		



外観



室内



バス／シャワー



その他

※この図面はATBBの物件情報の一部を抜粋して掲載しております。（現況優先）※入居日・引渡日変更や付帯条件、別途料金が発生する場合がありますのでご確認ください。

静岡県知事免許（5）第12488号

〒413-0232 静岡県伊東市八幡野1142-9

AMSTEC(株)

TEL 0557-53-4000
FAX 0557-53-4001

客付会社様へ

手数料

分かれ

取引態様
一般媒介

情報公開日