

売戸建住宅

2LDK 74.00m²

伊豆箱根鉄道駿豆線

修善寺駅 距離8,300m

《天城ハイランド 地上2階地下1階建の別荘》

周辺環境

同仁会中島病院まで3068m, フジ天城ゴルフ倶楽部まで1991m, ラフォーレリゾート修善寺「森の湯」まで8334m



間取図 (平面図)

価格	250万円		
所在地	伊豆市大平柿木1082-23 (地番)		
構造・規模	木造2階建 地下1階	建物面積	74.00m ²
土地面積	168.00m ²	私道負担面積	
土地権利	所有権		
用途地域	無指定		
地目	宅地	都市計画	非線引区域
建ぺい率	60%	容積率	200%
築年月	1996年01月	駐車場	有 無料
現況	空家	引渡可能時期	即時
備考	南4.0m 私道 接面15.0m 管理費：86,400円/年 水道料：5,900円 (2か月毎)		
設備特徴	浴室に窓あり, トイレ2ヶ所, 温水洗浄便座, IHクッキングヒーター, 全居室収納, 床下収納, 電気, 上水道, 浄化槽, 地下室, 主要採光面：南向き, 2面採光, オール電化, 隣接建物距離2m以上, 空き家バンク登録物件		



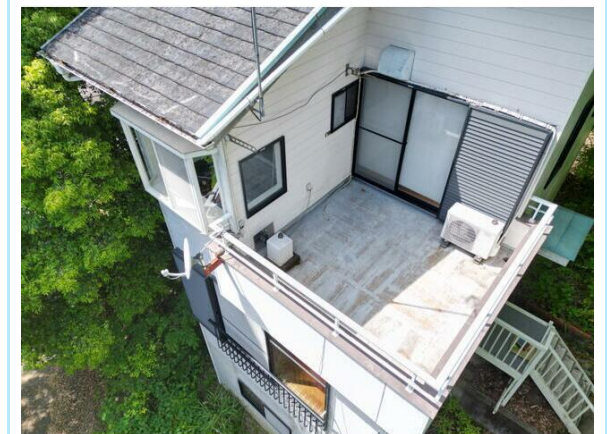
外観



リビング



室内



バルコニー

※この図面はATBBの物件情報の一部を抜粋して掲載しております。(現況優先) ※入居日・引渡日変更や付帯条件、別途料金が発生する場合がありますのでご確認ください。

静岡県知事免許 (5) 第12488号

〒413-0232 静岡県伊東市八幡野1142-9

AMSTEC(株)

TEL **0557-53-4000**
FAX **0557-53-4001**

客付会社様へ

手数料

分かれ

取引態様

一般媒介

情報公開日