

# 売戸建住宅

## 1LDK 88.00㎡

伊豆箱根鉄道駿豆線

修善寺駅 距離6,600m

《大平柿木 駐車3台可能な借地の家》

周辺環境

マックスバリュエクスプレス天城湯ヶ島店まで2864m, ミニストップ修善寺大平店まで3087m, ヘルスケアセイジョー修善寺青羽根店まで325m, 同仁会中島病院まで1428m, 青羽根郵便局まで2451m, J Aふじ伊豆狩野支店まで2110m, フジ天城ゴルフ倶楽部まで2228m



1階平面図

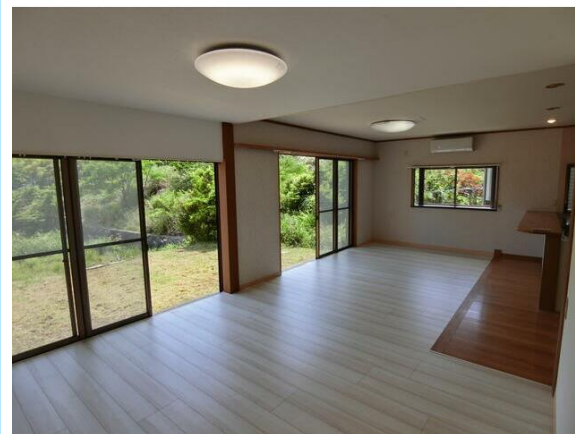
2階平面図

間取図 (平面図)

価格	<b>600万円</b>		
所在地	伊豆市大平柿木100-14 (地番)		
構造・規模	木造 2階建	建物面積	88.00㎡
土地面積	254.00㎡	私道負担面積	なし
土地権利	普通賃借権		
用途地域	無指定		
地目	宅地	都市計画	非線引区域
建ぺい率	60%	容積率	200%
築年月	1997年12月	駐車場	有 無料
現況	空家	引渡可能時期	即時
備考	地代: 6,750円/月 借地期間: 20年 北4.0m私道 接面11.0m 借地契約料: 80,997円 借地料は年額: 80,997円です。借地契約期間: 2023/4/16~2043/4/15		
設備特徴	浴室に窓あり, 温水洗浄便座, シャワー付洗面化粧台, 3口以上コンロ, システムキッチン, グリル, 全居室収納, クローゼット, 照明器具, プロパンガス, 電気, 上水道, 浄化槽, エアコン2台以上, 庭, 駐車場3台分以上, 主要採光面: 南向き, 全室2面採光, 空き家バンク登録物件		



外観



リビング



キッチン



室内

※この図面はATBBの物件情報の一部を抜粋して掲載しております。(現況優先) ※入居日・引渡日変更や付帯条件、別途料金が発生する場合がありますのでご確認ください。

静岡県知事免許 (5) 第12488号

〒413-0232 静岡県伊東市八幡野1142-9

# AMSTEC(株)

TEL **0557-53-4000**  
FAX **0557-53-4001**

客付会社様へ

手数料

分かれ

取引態様

一般媒介

情報公開日